

< 面談鑑定結果シート 見本① >



T様 風水メール鑑定 結果シート (間取り図)

築年 2001年 マンション
第7運 坤山艮向 7階建て5階

北東

この位置のベッドは「木製」に
金属製のものは近くに置かない

(玄関)8運に引きつづき水行、木行が必要
水生植物を。花瓶は黒、グレー、青系が良い

9運に入り対人運の気が活性化
するエリア
オンライン会議やインスタLIVEで
使用すると良い

収納に良い部屋

北

東

命卦9のTさんはコンロの
使用を慎重に
火の取り扱い注意

置物は金属製
ナマの植物は置かない
掃除の頻度を上げる

北西

南東

観葉植物OK
窓から葬儀場が見えるので
金属製の置物で化殺を

9運からは寝具を
「水行」に

仕事机は8運では良い場所
だったが9運では運氣低下の
場所となる 可能なら南西に
移動を
できない場合はこの位置で
金の素材を増やす

ソファ

西

南

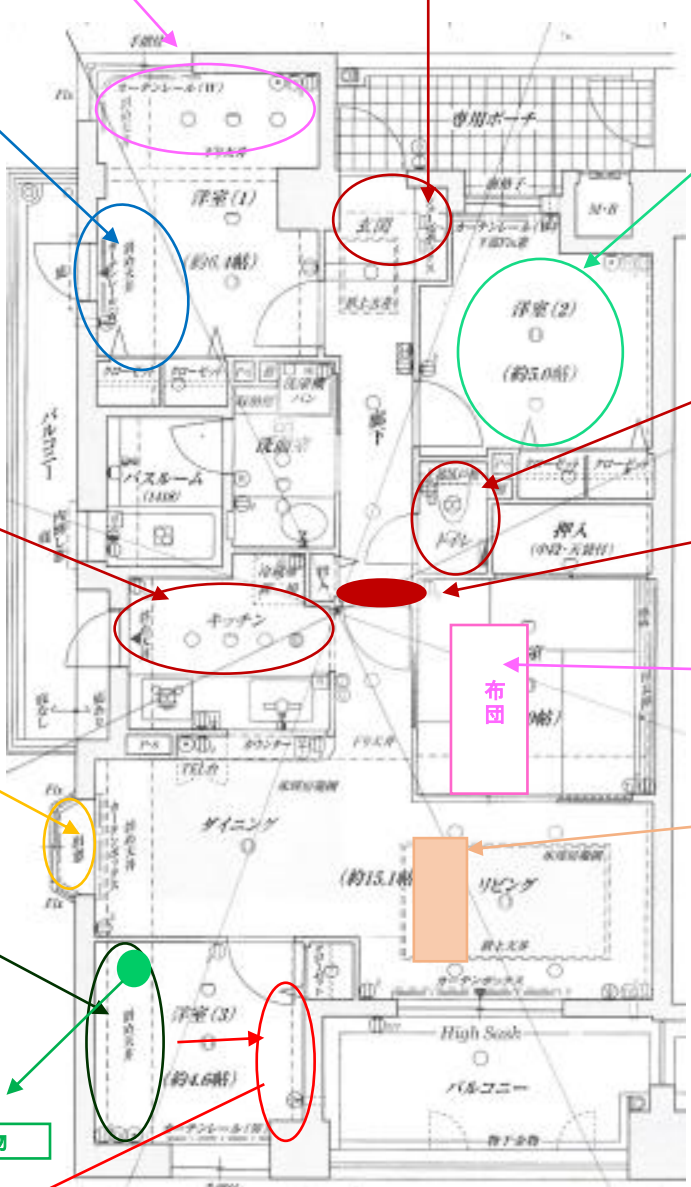
9運からは方位内に
活水を置くと良い

(金)葉の丸い観葉植物

南西は9運では学習運に良い
方位となる
文筆業や研究に向く集中力
の上がるエリア

南西

金属製OK
活水を置くと対人運アップ
書棚も良い



面談ヒアリングシート

* 間取り図に記入している対策以外に面談時にご質問いただいた内容とお伝えした対策の概要です。

	ご質問（お客様）	風水対策（エガオール）
玄関	<ul style="list-style-type: none">靴の収納について置物（花）置物（人形）アロマは？	<ul style="list-style-type: none">全て収納しなくてもOK履くものは1足常時出しているでもいい。生花が良い。プリザーブドはできれば玄関以外で。対人運の低下が気になる。他の場所で飾る。人工のものでは無ければいい。
子ども部屋	<ul style="list-style-type: none">机があるのに勉強しないベッドがスチールカーテンの色は片付かないロフトの使い道は？	<ul style="list-style-type: none">他に集中できる部屋があるならそちらでいい。木製がおすすめ スマホ、電化製品などは置かない。クリーム系、イエロー系がおすすめ収納OKの場所にできるだけかためてしまうように。寝たり勉強したりには向かない。収納がいい。
リビング	<ul style="list-style-type: none">テレビは買い替えるがこの場所でいいか。ラグは四角か丸か照明はダウンライトがいいか	<ul style="list-style-type: none">今の場所でOK2024年以降は丸がおすすめ 買い替えるなら丸に。メインの照明はシーリングなのでOK 用途に合わせて使い分けて。
寝室	<ul style="list-style-type: none">カーテンかブラインドか照明のオススメは鏡台はこのまま？時計の置き場は	<ul style="list-style-type: none">北の部屋ならカーテンがいい。グレー系、青、緑系がおすすめシーリングか間接照明を鏡面に布がかかっているので大丈夫木製のフレームなら北東方位に スチールなら北方位に。
ダイニング	<ul style="list-style-type: none">テーブルにクロスは？座る場所は？	<ul style="list-style-type: none">なくていい。もし使うなら白系がおすすめそれぞれの吉方位に顔が向けばいいが、動線優先で構わない。
キッチン	<ul style="list-style-type: none">シンク下には何を収納すればいい？ミニ冷蔵庫の上には？排水口の掃除間隔は	<ul style="list-style-type: none">ナイフ、ハサミ類、鍋類など。基本的に食材おすすめしない。レンジやトースターなど同じ熱を放つものは置かない毎日できればベスト 排水パイプは2週間に一度
浴室・洗面	<ul style="list-style-type: none">タオルの管理	<ul style="list-style-type: none">乾いた状態のものを使う マット類も同様
トイレ	<ul style="list-style-type: none">盛り塩を置くべき？カレンダーは？	<ul style="list-style-type: none">盛り塩は置かない。住居は神棚のみOKあまりおすすめはしないが必要なら小さめのものを。
その他	<ul style="list-style-type: none">最近不眠気味夫の体調がイマイチ仕事運を上げたい	<ul style="list-style-type: none">和室の枕位置を変更する。障子を閉めて寝る。枕周囲のものを片づけるか、置かないようにしてみる寝室の変更を（北か東）換気もしっかり行う。寝具の洗濯の頻度を上げる。洋室3の見直しを。机位置の変更がおすすめ

第9運の対応は今からの準備でスムーズに行えるので、良い状態で新しい気を迎えられます。寝室、仕事部屋の対策を優先順位を上げて行ってください。なかなか改善されない場合は周辺環境をチェックして対策を実施されることをオススメします。



風水メール鑑定 結果シート

T様（世帯主） 生年月日 1970年〇月〇日

築年 2001年 マンション
第7運 坤山艮向 7階建て5階

間取り図に対策を記入している別紙「お知らせシート」と一緒にご覧ください。

	風水改善	方位
玄関	<ul style="list-style-type: none"> ・水と木の気を増やし、対人運、金運を落とさないようにする。おすすめは「水生植物」 花瓶も選択を。 ・マンションだが定期的に電気を点けて明るくしておくおとで邪気が入りにくい玄関となる。 ・盛り塩、造花はNG ・シューズボックスに湿気がこもらないように換気する。 ・吉の気を入れるイメージで床掃除を。 ・金属製のもの（置物等）は多用しないように。 ・マットを置く場合は四角形を（丸はおすすめしない） 	北東
洋室1	<ul style="list-style-type: none"> ・ベッドの枕位置は右側（東側）がよい。 ・寝具は緑、青系がおすすめ ・青丸エリアに机を置く場合は、入り口ドアに背を向けない座り方を。 ・バルコニー側に背を向ける場合はカーテンを引くとよい。 ・北エリアは落ち着く気が流れているので、仕事や読書に向く。 	北 北東
洋室2	<ul style="list-style-type: none"> ・第9運からは吉星に変わる星あり。活性化するにはあまり動きの無い用途の部屋にするのがふさわしい。 ・人が使う場合は書斎、仕事部屋に。使わない場合は思い切って納戸（収納スペース）でもよい。 ・材質が選べるなら金属製がおすすめ（木製の棚をスチール製に 等） 	東
洋室3	<ul style="list-style-type: none"> ・西方位は8運では金運の気が活性化していた方位だが、9運からは衰退の気に入るのでこちらを仕事スペースにするなら南西に変更した方がよい。 ・南西方位は対人運、仕事運、学習運の吉星が活性化してくる。 ・金属製を選ぶとさらに吉がアップ 	西 南西
リビング ダイニング	<ul style="list-style-type: none"> ・ソファ位置は間取り図参照（ドア延長線上を外す） ・南西は金属製OK（額や掛け時計のフレームをスチールに 等） ・西は9運で金運も衰退の気になるので観葉植物が対策になる。 ・南は9運で対人運衰退の気になるのでどこかに水を。室内噴水やアロマディフューザーがおすすめ 	西、南 南西
和室	<ul style="list-style-type: none"> ・9運からは布団位置の気が大きく変わるので調整必要 寝具の色を濃い青、グレーに変更、水玉模様もいい。 ・南東方位は金属製がおすすめ 	南 南東
トイレ	<ul style="list-style-type: none"> ・盛り塩は邪気を集め 生花は吉を流すので置かないように。 ・運の滞りを感じる際には換気扇を長く点けておくといい。 	東

	風水改善	方位
洗面 浴室	<ul style="list-style-type: none"> ・湿気が長時間溜まらないように換気を。 ・冬場は浴室乾燥など使って極端に冷やさないように。 ・鏡の曇りや汚れは早めに対応を。 ・洗濯機下の排水口のチェックを忘れず。掃除も必要 ・マットやタオル類は湿ったままの状態はNG 	北 北東
キッチン	<ul style="list-style-type: none"> ・世帯主T様は特に火の取り扱い注意の方位 ・9運からは水で気が調整で方位（シンクがあるので吉） ・排水口はパイプクリーナを定期的に使って掃除を。 ・マットは白系、グレー系がおすすめ 	西 北西
その他	<ul style="list-style-type: none"> ・西側のバルコニーにの出入りはキッチン側がおすすめ（金運に良い） ・室外機近辺の掃除を。水の流れにも注意 ・南側バルコニーでの「土」の多用は避ける。（ベランダ菜園など） ・玄関前の専用ポーチに荷物を置かないように。 	東

2001年完成の新築マンションは第7運（1984年～2003年）では「双星会向」という良い気が入る玄関を持っていて、金運の上がる物件でした。

しかし、第8運から運が変化して、玄関をはじめ各部屋で風水対策が必要となっています。

第9運で特に重視したいのは、世帯主様が現在テレワークに使用している西方位です。家での仕事時間が多いとのことですが、8運終了時まではこの方位には仕事運の吉星があるので、机を置くにはふさわしい方位です。しかし9運に入るとその星が衰退の星に変わってしまいます。机位置を向かい側に変更されることをおすすめします。移動ができない場合は今の位置で金属製を多く取り入れたり白系のもの（ラグやマット、置物等）をプラスしてください。

キッチンのある北西方位は金運の気が上がる方位です。火と水を使うので残念ながらこちらの対策は難しいのですが、勝手口の出入りをこちらに絞ることで金運の気を若干上げる効果は期待できそうです。

2024年2月4日から第9運に入りますが、気の流れは毎年、毎月変化があります。運気低迷が続いていたり、アクシデントが多いなど、運気の変化を顕著に感じる場合は、運星（年ごと、月ごと）の影響が出ていて調整が必要です。

今回ご案内した風水対策で発展の第9運を迎える準備してください。

〇〇年〇月〇日

株式会社エガオール 風水師

土本晶子